

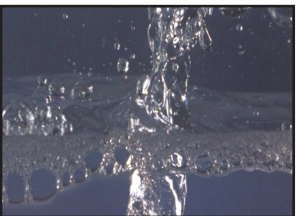
# HECHOS UTILIDADES

## Llamadas por cobrar IntraLATA

Las llamadas IntraLATA cobran al cliente por las llamadas realizadas a las poblaciones cercanas dentro del LATA (Área de Transporte y Acceso Local). Una LATA abarca las zonas



geográficas que definen el servicio de telefonía local. Cualquier llamada dentro de la LATA puede ser manejada por la compañía de telefonía local, pero las llamadas entre las LATA (InterLATA) deben ser manejadas por portadoras de larga distancia, incluso si la misma compañía de telefonía local proporciona el servicio en ambas LATA. Las portadoras de larga distancia también proporcionan servicio de larga distancia para llamadas que terminan fuera de Texas. A menos que haya elegido una portadora de servicios de larga distancia o una Portadora de Interconexión Presuscrita (PIC), estas llamadas pueden ser



manejadas por su compañía de telefonía local. Usted tiene la opción de elegir una PIC tanto para sus llamadas intraLATA como para sus llamadas interLATA/intraestatal e interestatal.

### ¿Por qué es importante esto?

Diferentes compañías cargan diferentes tarifas por llamadas intraLATA por cobrar. Es posible que pudiera estar pagando demasiado. En algunas partes de Texas, las llamadas por cobrar intraLATA o interLATA/intraestatales pueden cobrar más que las llamadas por cobrar fuera del estado. Revise de cerca su factura para ver cuántas llamadas intraLATA con cargo realiza.

### ¿Cómo puedo ahorrar dinero?

Revise su factura de telefonía y conozca exactamente cuánto está gastando cada mes en llamadas por cobrar intraLATA e interLATA/intraestatal e interestatal. Comuníquese tanto con su compañía de servicio de telefonía local como con su

proveedor de larga distancia acerca de sus tarifas. Pregunte por los planes de llamadas con servicio metropolitano o área extendida, los cuales cobran una cuota fija para ciertas áreas de llamada o paquetes de llamadas basados en el número de llamadas, el tiempo de cada llamada, el número o números de teléfono a los cuales llama y otros servicios que use con frecuencia. Por ejemplo, algunas compañías pueden ofrecer una cuota mensual fija por llamadas locales ilimitadas a un número telefónico. Hay portadoras de larga distancia económicas que ofrecen llamadas intraLATA, en ocasiones a tarifas mucho menores que las que ofrece su compañía de telefonía local. La mejor oferta dependerá de su patrón de llamadas.

### ¿Cómo cambio de servicio?

Para cambiar, comuníquese con la compañía que desee que maneje sus llamadas intraLATA. Si no toma acción, su compañía de telefonía local puede continuar proporcionando su servicio de llamadas intraLATA. Si usted es un cliente nuevo que está dando de alta su servicio local, deberán proporcionarle una opción de proveedores intraLATA. De lo contrario, asegúrese de preguntar.

### PREGUNTAS:

Llame a: 1-888-782-8477, en Austin 512-936-7120  
(TTY 512-936-7136) (FAX 512-936-7003)

Escriba a: PUC - Customer Protection Division  
P.O. Box 13326, Austin, TX 78711-3326

Correo electrónico: : <http://www.puc.texas.gov/consumer/complaint/Complaint.aspx>

